

**Indicadores Financieros (Anualizados - 12 Meses) - Euros**

Fecha	Fecha del Balance	Activo total (miles)	Patrimonio Neto (miles)	Ingresos Netos (miles)	Ingresos Netos (Var % 12 m)	Ganancia Neta (miles)	Ganancia Neta (Var % 12 m)	Deuda Total Liquida (miles)	ROE (12 m)	UPA (12 m)	VLA
2017	2017-12-31	9,986,332	2,978,646	4,029,178	7.99	653,202	166.63	4,471,406	22.95	2.8161	12.763
2018	2018-12-31	12,348,000	3,764,642	4,624,050	14.76	656,255	0.47	5,655,855	19.46	2.8704	16.464
2019	2019-12-31	16,439,412	4,618,369	5,620,297	21.54	762,704	16.22	7,881,684	18.20	3.3383	20.191
2020	2020-06-30	15,174,622	3,784,330	4,734,356	-6.30	92,536	-91.09	7,425,702	2.31	0.4048	16.567

**Informaciones generales (hasta 2020-09-25)**

Nombre	Elektra Gpo
Codigo	ELEKTRA
Setor NAICS	Otros tipos de tienda

Total Acc Outstanding 228,431,808

Particip en el indice 3.130

Fecha de la Ult Cotización 2020-09-25

Cierre 45.737

Máximo 1 año 70.324

Mínimo 1 año 44.195

Volumen prom (3 m) 2,445,197

**Retornos (%) - Euros (hasta 2020-09-25)**

		1d	1s	1m	6m	12m	24m	36m	48m
Elektra Gpo	*	0.02	-4.47	-2.73	-12.38	-28.71	24.56	21.90	305.19
Premio sobre Indice Pr...		-0.67	-1.00	2.15	-15.88	1.22	61.57	62.85	340.32

**Perfil de Riesgo y Retorno (últ. 12 meses) - Euros**

Meses Positivos	3
Meses Negativos	9
Meses por arriba del Indice	4
Meses por debajo del Indice	8

Retorno maximo mensual (%) 3.25

Retorno minimo mensual (%) -10.59

Retorno acumulado 1 año (%) -28.71

Premio vs Indice (%) 1.22

% Presencia en Bolsa 100.00

Volatilidad 24.00

Tracking Error 25.86

Correlación 0.71

Beta (12 meses) 0.32

Alfa 46.58

Sharpe 2.40

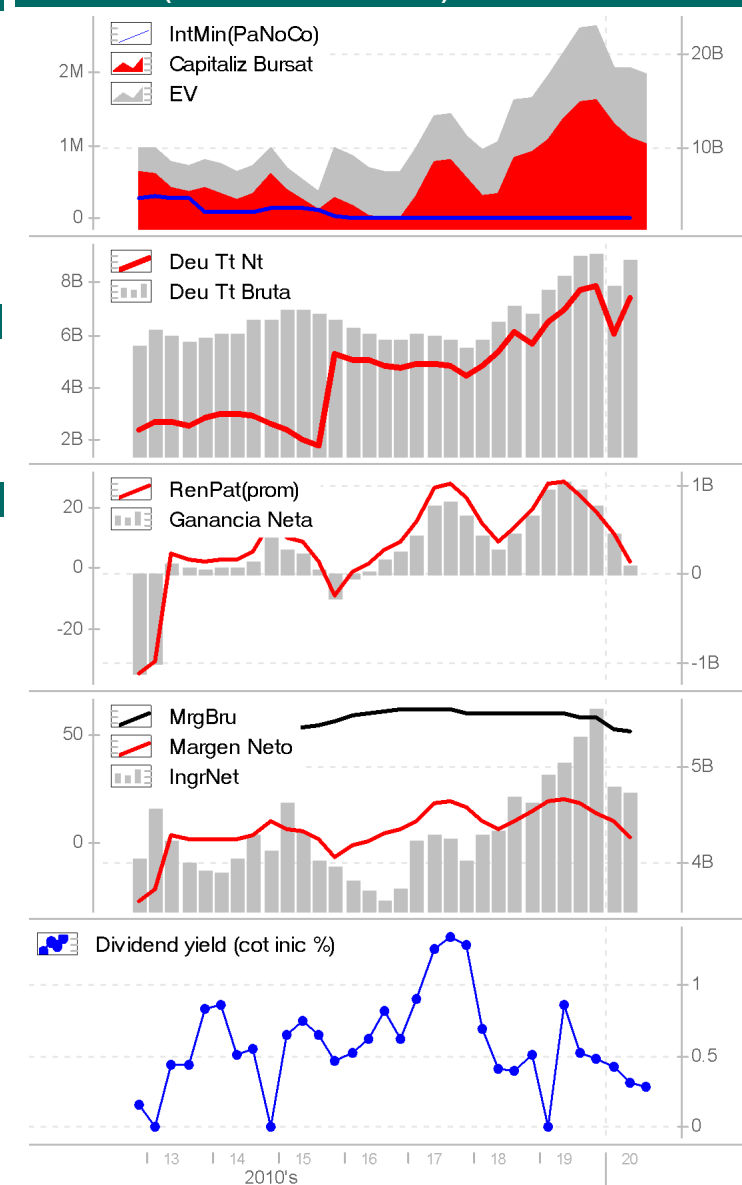
VAR de 1 día - 95% (%) 2.48

VAR de 1 mes - 95% (%) 11.36

Pérdida Máxima -36.07

**Múltiplos - Euros**

Fecha	P/U (12 m)	P/VL (12 m)	EV / EBITDA (12 m)	Capitaliz Bursátil (miles)
2016	11.69	1.04	11.42	2,810,825
2017	10.55	2.33	16.25	6,936,242
2018	14.76	2.57	19.12	9,689,592
2019	19.64	3.25	25.41	14,997,365
2020	112.99	2.76	36.40	10,447,743

**Indicadores (Anualizados - 12 meses) - Euros**

**Gráfico de precios (252 días) - Euros**
